

玻璃、车窗系统和后视镜

车门玻璃

车门玻璃

前车门玻璃的拆卸与安装

拆卸

1. 拆下主电动窗开关 / 右前电动窗开关。请参阅 GW-56, “主电动窗开关的拆卸与安装” 或请参阅 GW-61, “右前电动窗开关的拆卸与安装”。
2. 拆下前车门饰板。请参阅 EI-40, “前车门饰板的拆卸与安装”。
3. 拆开车门雨布。
4. 装回电动窗开关线束接头, 操作电动窗开关来升起 / 降下车门玻璃, 直到能看见车门玻璃固定螺栓为止。
5. 以手或其它适当工具固定前车门玻璃上缘, 并拆下前车门玻璃固定螺栓①、② (如图 1)。
6. 向上抬起, 调整至适当角度后取出前车门玻璃。

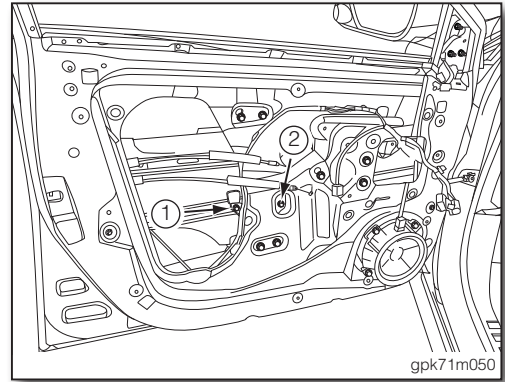


图 1

注意:

- 取出时请勿刮伤车门玻璃。
- 请勿将车门玻璃横放, 细微的裂痕都可能使玻璃碎裂。

安装

依拆卸相反顺序安装。

注:

- 车门玻璃的固定螺栓锁紧扭力。
规范值: 0.4~0.7 kg-m (4.0~7.0 N-m, 3.0~5.2 ft-lb)

安装后检查

- 检查玻璃是否确实装入玻璃滑槽内。
- 将玻璃轻轻放下 [约 10.000~20.000 mm (0.393701~0.787401 in)], 然后检查窗框间隙是否平行。如果玻璃与窗框之间的间隙不平行, 则拆松升降机固定螺栓与玻璃固定螺栓以矫正玻璃位置。

后车门玻璃的拆卸与安装

拆卸

1. 将后车门电动窗降下至完全开启位置。
2. 拆下后电动窗开关。请参阅 GW-64，“左后电动窗开关的拆卸与安装”或请参阅 GW-67，“右后电动窗开关的拆卸与安装”。
3. 拆下后车门饰板。请参阅 EI-42，“后车门饰板的拆卸与安装”。
4. 拆开车门雨布。
5. 拆下玻璃导槽下侧的固定螺栓①(如图 2)。

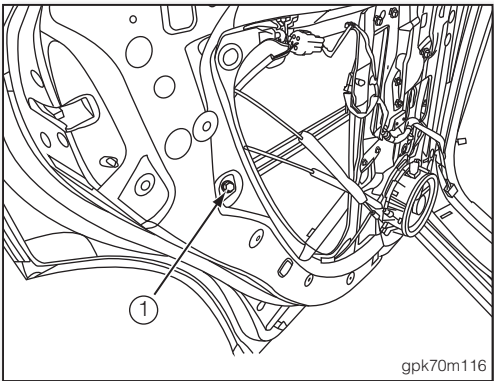


图 2

6. 拉开车门后侧玻璃导槽的胶条，并拆下玻璃导槽上侧的固定螺丝①、②(如图 3)。

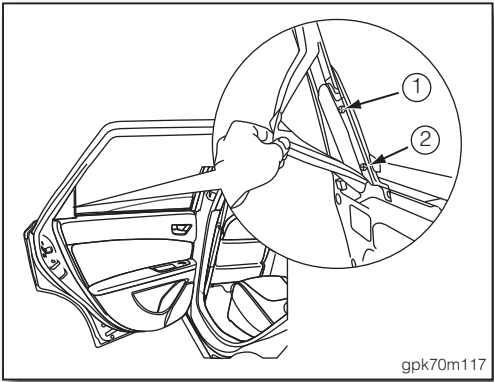


图 3

7. 拉开车门外侧玻璃导槽的胶条，并拆下玻璃导槽上侧的固定螺丝①、②(如图 4)。
8. 装回电动窗开关线束接头，操作电动窗开关来升起车门玻璃至完全关闭位置。

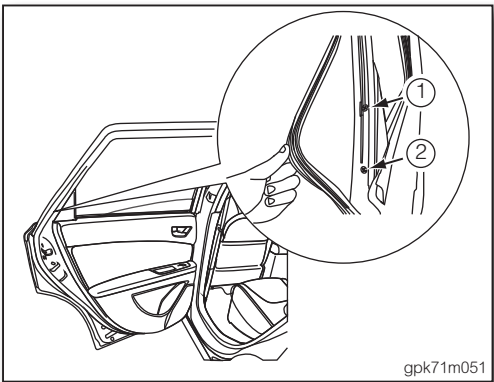


图 4

玻璃、车窗系统和后视镜

车门玻璃

9. 将车门后侧玻璃导槽向下拉出 (如图 5)。
10. 装回电动窗开关线束接头, 操作电动窗开关来升起车门玻璃, 直到能看见车门玻璃固定螺栓为止。

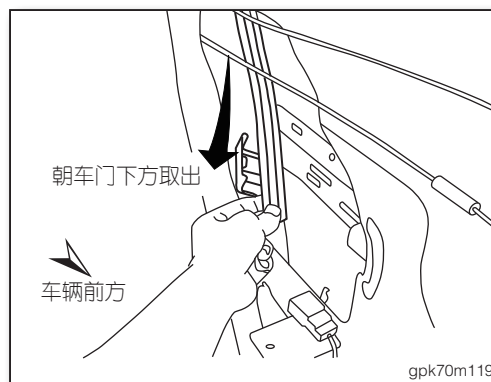


图 5

11. 取出玻璃导槽护盖 (如图 6)。

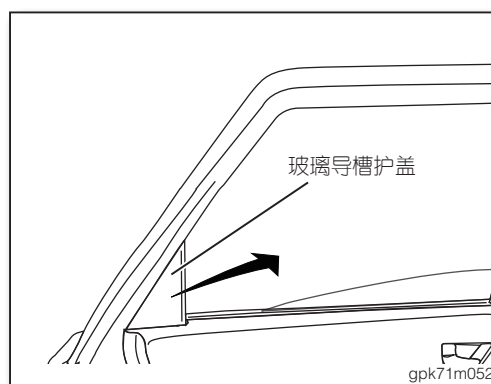


图 6

12. 以手或其它适当工具固定后车门玻璃上缘, 并拆下后车门玻璃固定螺栓①、② (如图 7)。
13. 向上抬起, 调整至适当角度后取出后车门玻璃。

注意:

- 取出时请勿刮伤车门玻璃。
- 请勿将车门玻璃横放, 细微的裂痕都可能使玻璃碎裂。

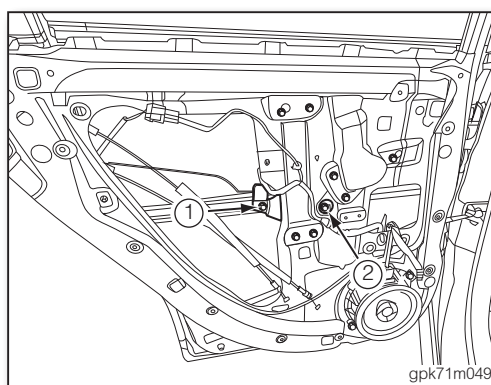


图 7

安装	1
依拆卸相反顺序安装。	
注：	2
● 车门玻璃的固定螺栓锁紧扭力。	
规范值：0.4~0.7 kg-m (4.0~7.0 N-m, 3.0~5.2 ft-lb)	3
	4
安装后检查	
● 检查玻璃是否确实装入玻璃滑槽内。	5
● 将 玻 璃 轻 轻 放 下 [约 10.000~20.000 mm	
(0.393701~0.787401 in)]，然后检查窗框间隙是否平	6
行。如果玻璃与窗框之间的间隙不平行，则拆松升降机	
固定螺栓与玻璃固定螺栓以矫正玻璃位置。	7
	8
	GW
	10
	11
	12